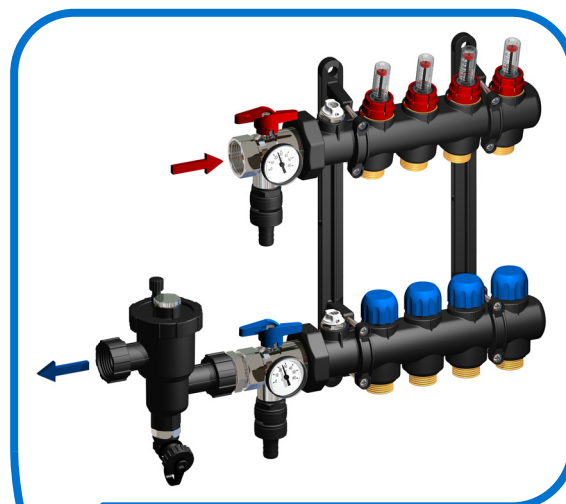
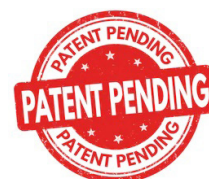
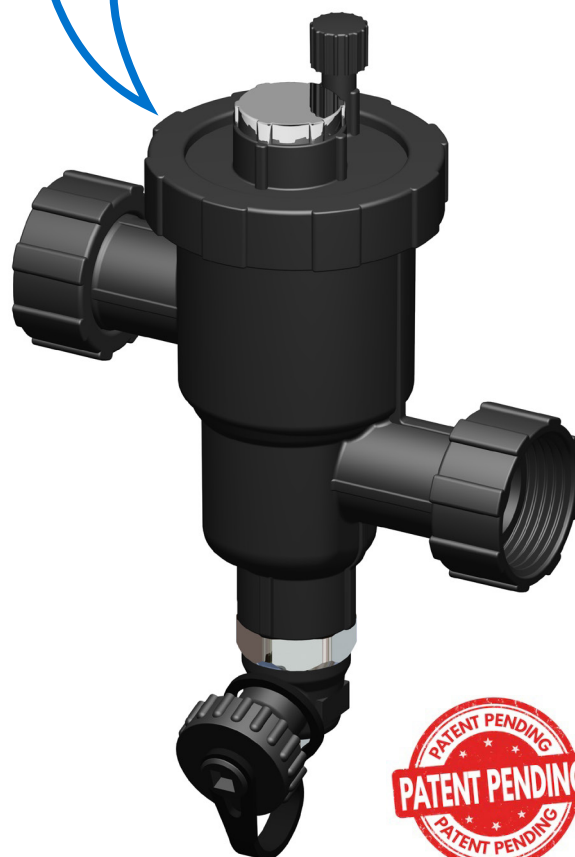


FILTRO DEFANGATORE MAGNETICO PER COLLETTORI



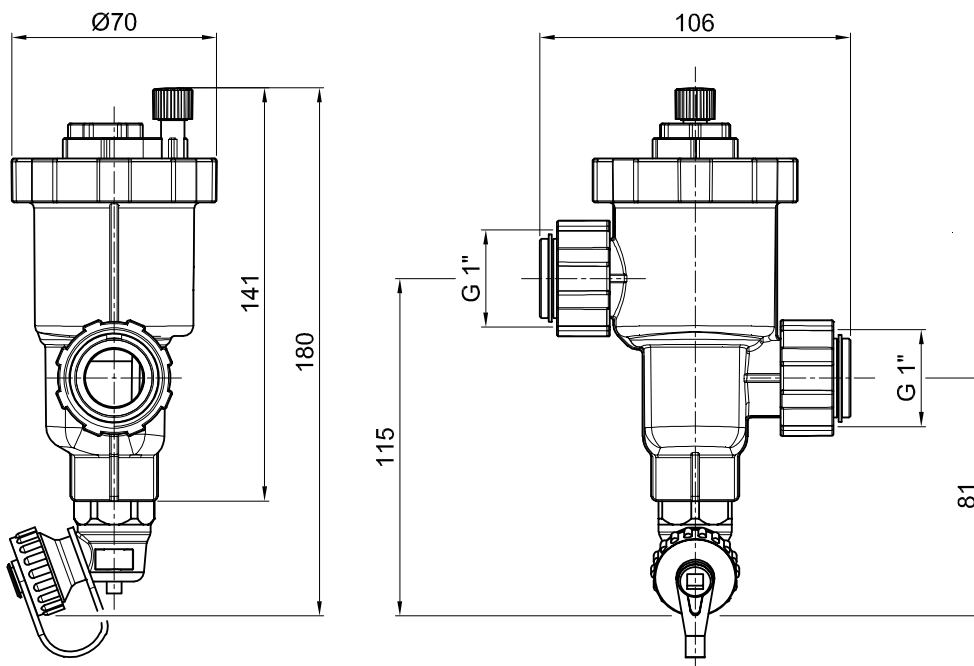
F71 è il nuovo defangatore magnetico studiato appositamente per impianti radianti, da alloggiare direttamente sul collettore di ritorno; l'azione combinata di un magnete e di un filtro consentono di separare le impurità presenti nell'acqua; prove di laboratorio hanno evidenziato la particolare efficacia nei confronti di particelle ferrose, spesso derivanti da termoarredi collegati con l'impianto a bassa temperatura. Dopo la semplice rimozione del magnete, i residui possono essere facilmente rimossi attraverso l'apposito rubinetto di scarico. Le dimensioni ridotte di F71 consentono l'installazione con qualsiasi collettore, anche in cassetta, con una profondità minima di 80 mm.



Vantaggi:

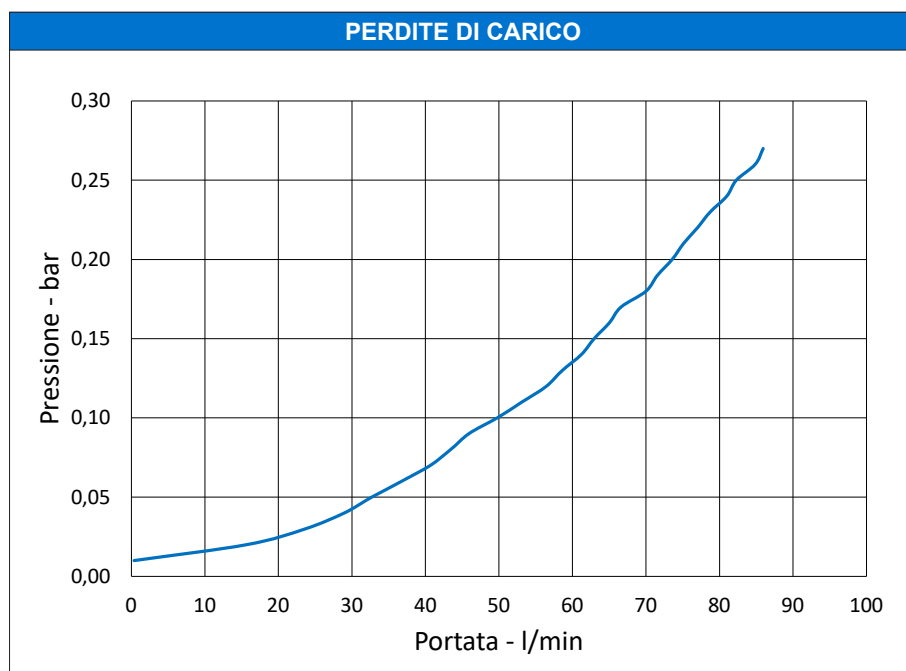
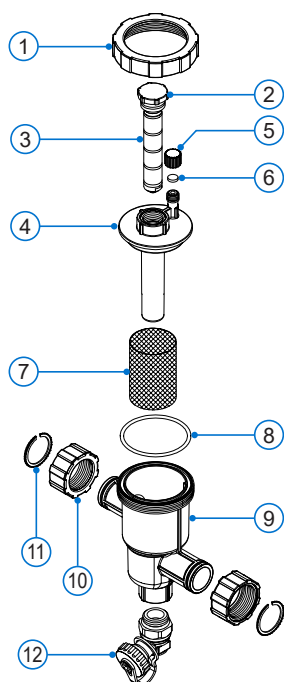
- Prodotto estremamente compatto, studiato appositamente per essere installato con ogni tipologia di collettore per sistemi radianti (prof. 80 mm.)
- Valvola di scarico per eliminare facilmente i residui intercettati senza dover agire sull'intero impianto.
- Kv costante e perdite di carico ininfluenti grazie ai particolari costruttivi.
- Facilmente smontabile per la pulizia in ogni sua parte.
- Estrazione del magnete dal proprio pozzetto immediata.
- Funzionamento centrifugo e ciclonico che permette alle impurità di concentrarsi sul magnete e sulle pareti esterne del defangatore.

CARATTERISTICHE TECNICHE



N.	COMPONENTE	MATERIALE
1	Ghiera blocca piattello	Poliammide PA66+30%VTR
2	Tappo porta magnete	Ottone nichelato CW614N
3	Magnete	Neodimio
4	Piattello con porta magnete e sfiato	Poliammide PA66+30%VTR
5	Tappino sfiato	Poliammide PA6+30%VTR
6	Guarnizione	Gomma SBR 70 SH
7	Filtro	Acciaio inox AISI 304L
8	O-ring	NBR 70 SH
9	Corpo defangatore	Poliammide PA66+30%VTR
10	Calotte G 1"	Poliammide PA66+30%VTR
11	Anelli d'arresto calotte	Acciaio al carbonio
12	Rubinetto scarico orientabile	PA6+30%VTR / CW617N

DATI TECNICI	
Raccordo ingresso	1" F
Raccordo uscita	1" F
Raccordo scarico	1/2" F
Anelli d'arresto calotte	25,5x2,30x1,5
Ghiera blocca piattello	M63x1,5
O-ring tenuta piattello	52,07x2,62
Magnete	REN 35 B 11.500 Gauss
Filtro	Rete R4x2 Filtrazione 1200 µm
Pressione di esercizio	max 10 bar
Temperatura di esercizio	4+70°C
Fluido d'impiego	acqua, acqua+glicole (max 50%)



ONDA THERM SRL

Sede Amministrativa: Via G. Verdi, 38/B - 24060 Telgate (BG) - Italy ☎ +39 035 0591003 ✉ info@ondathermsrl.com 🌐 www.ondathermsrl.com

Sede Operativa: Via Monte Fenara, 11 - 13018 Valduggia (VC) - Italy ☎ +39 0163 487 731