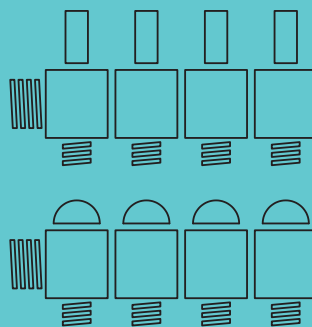


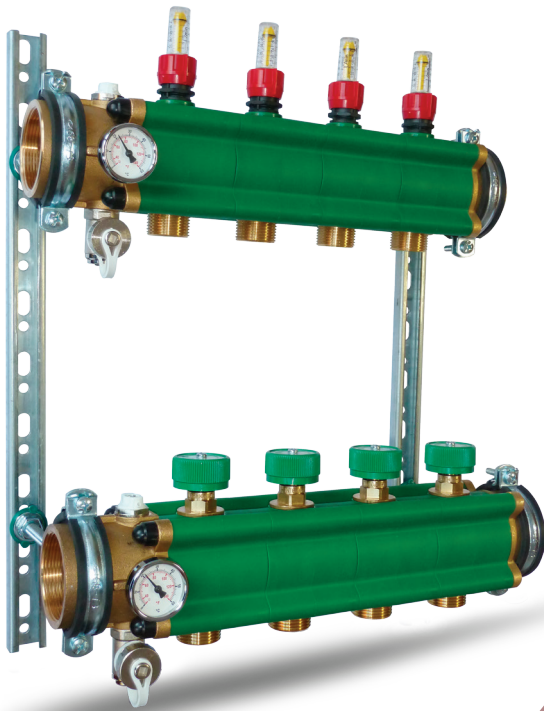
# INDUKLIMA



# MANIFOLDS

## COLLETTORI





# INDUKLIMA

**INDUKLIMA** is a 2" manual control modular manifold complete with air vent block, load/drain valves, wall anchoring brackets and thermometers.

It is the only 2" plastic manifold present on the market equipped with built-in shut-off valve for each single circuit.

It has been created with the aim of optimizing the working of large-sized radiant panel installations. It can be supplied with a high scale flow meter (4/20 lit. x min) and with its special brass fitting 25 x 2,3 mm.

**INDUKLIMA** è un collettore modulare da 2" a comando manuale, completo di valvole automatiche di sfogo aria, rubinetti di carico/scarico, staffe per ancoraggio a parete e termometri.

È l'unico collettore in materiale plastico da 2" presente sul mercato dotato di intercettazione incorporata per singolo circuito.

È nato con il preciso scopo di ottimizzare la funzionalità di impianti a pannelli radianti industriali di grandi dimensioni.

Può essere fornito con apposito flussimetro per alte portate (4/20 lit. al min.) e speciale raccordo per tubo in polietilene da 25 x 2,3 mm.

## TECHNICAL DATA:

Max glycol percentage:	50%
Standard working pressure:	1,5÷2,5 bar
Max working pressure:	6 bar
Test pressure:	8 bar
Temperature range:	4÷70°C

Manifold connection:	2" F
Outlets connection:	1" M
Centers distance:	75 mm
Box depth:	220 mm

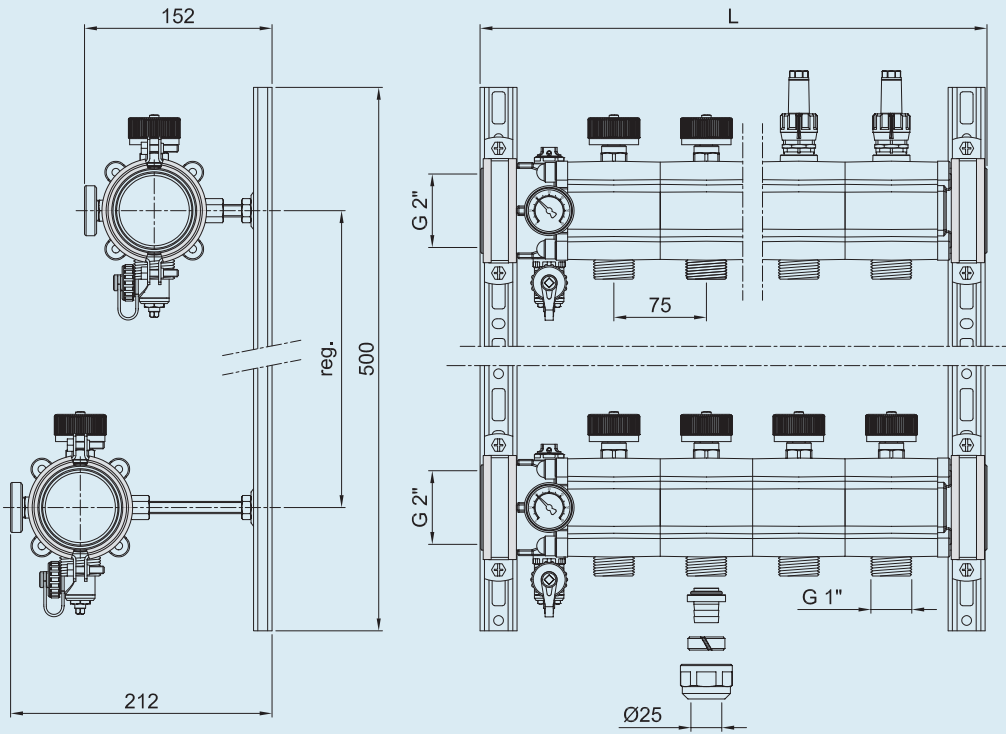
## CARATTERISTICHE TECNICHE:

Max percentuale di glicole:	50%
Pressione di esercizio standard:	1,5÷2,5 bar
Massima pressione di esercizio:	6 bar
Pressione di collaudo:	8 bar
Campo di temperatura:	4÷70°C

Attacchi principali:	2" F
Derivazioni:	1" M
Interasse derivazioni:	75 mm
Profondità cassetta:	220 mm

INDUKLIMA

TECHNICAL DATA • CARATTERISTICHE TECNICHE



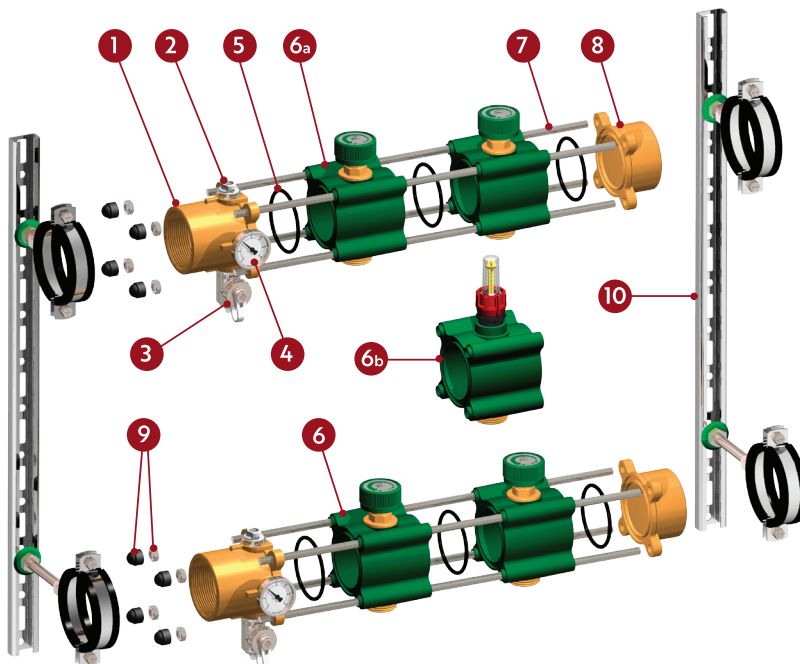
Loops - N. vie	L
2	260
3	335
4	410
5	485
6	560
7	635
8	710
9	785
10	860
11	935
12	1010
13	1085
14	1160
15	1235
16	1310

COMPONENTS

Modules, the air vent block, the head and the terminal which make up the manifold are joined with 8 MA threaded bars inserted in the 4 holes of each component. Tightening of the nuts positioned on the head is performed with a torque spanner to ensure seal evenness and stability between parts. Each assembled manifold undergoes strict tests to guarantee functionality and fluid passage sealing.

COMPONENTI

I moduli, il gruppo sfogo aria, la testata e il terminale che compongono il collettore, vengono uniti con barre filettate da 8 MA inserite nei 4 fori di ogni elemento. Il serraggio dei dadi, posti sulla testata, viene effettuato con chiave dinamometrica per garantire l'omogeneità di tenuta e di stabilità tra le parti. Ogni collettore assemblato è posto a severi test atti a garantirne la funzionalità e la tenuta al passaggio dei fluidi.



- 1 2" Brass head  
Testata in ottone 2"
- 2 Air vent - Valvola sfogo aria
- 3 Drain valve  
Rubinetto carico/scarico
- 4 Thermometer - Termometro
- 5 O-Ring - O-ring
- 6 Module - Modulo
- 6a Supply module - manual  
Modulo di mandata manuale
- 6b Supply module with flow meter  
Modulo di mandata con flussimetro
- 7 Threaded bar  
Barra filettata
- 8 End part - Terminale
- 9 Nuts & plastic covers  
Dadi e copridadi
- 10 Bracket - Staffa

**Administrative Department**

***Sede Amministrativa***

Via Verdi, 38/B  
24060 Telgate (BG) - Italy  
Tel. +39 035 0591003  
info@ondathermsrl.com

**Headquarter**

***Sede Operativa***

Via Monte Fenera, 11  
13018 Valduggia (VC) - Italy  
Tel. +39 0163 487 731  
Fax +39 0163 487 700

**www.ondathermsrl.com**

Follow us



COMPANY WITH  
QUALITY SYSTEM  
CERTIFIED BY DNV  
ISO 9001